

# 我が国の財政事情

(22年度予算政府案)

平成21年12月  
財務省主計局

# 目 次

( 1 ) 財政事情	1
( 2 ) 一般会計税収、歳出総額及び公債発行額の推移	2
( 3 ) 公債発行額、公債依存度の推移	3
( 4 ) 公債残高の累増	4
( 5 ) 国及び地方の長期債務残高	5
( 6 ) 利払費と金利の推移	6
( 7 ) 一般会計歳出に占める主要経費の割合の推移	7
( 8 ) 一般会計の主要経費別歳出額の推移	8
( 9 ) 一般会計歳入の推移	9
( 10 ) 一般会計歳出の推移	10
( 参考 1 ) 財政収支の国際比較 ( 対 GDP 比 )	11
( 参考 2 ) 債務残高の国際比較 ( 対 GDP 比 )	12
( 参考 3 ) 純債務残高の国際比較 ( 対 GDP 比 )	13

# (1) 財政事情

## ◆一般会計歳入歳出予算総表

(単位:億円)

区 分	平成20年度	平成21年度		平成22年度	
	決算	当初予算	第二次補正後予算	当初予算	
歳 入	税 収	442,673	461,030	(注1) 368,610	373,960
	そ の 他 収 入	117,729	91,510	122,422	106,002
	公 債 金	331,680	332,940	534,550	443,030
	合 計	892,082	885,480	1,025,582	922,992
歳 出	国 債 費	191,665	202,437	192,515	206,491
	地 方 交 付 税 等	156,792	165,733	165,733	174,777
	一 般 歳 出	498,517	517,310	667,334	534,542
	うち社会保障関係費	225,617	248,344	288,069	272,686
	合 計	846,974	885,480	1,025,582	922,992
公 債 依 存 度	39.2%	37.6%	52.1%	48.0%	
一般会計プライマリー・バランス	▲ 140,015	▲ 130,503	▲ 342,035	▲ 236,539	

(注1) 税収が公債金を下回るのは昭和21年度以来。

(注2) 平成20年度決算のその他収入には前年度剰余金受入(27,109億円)及び決算調整資金受入(7,182億円)が含まれる。

(注3) 平成22年度当初予算の一般会計歳出には、上記の内訳のほか平成20年度決算不足補てん繰戻(7,182億円)が含まれる。

(注4) 一般会計プライマリー・バランスは、「国債費－公債金」として簡便的に計算したものであり、SNAベースの中央政府のプライマリー・バランスとは異なる。

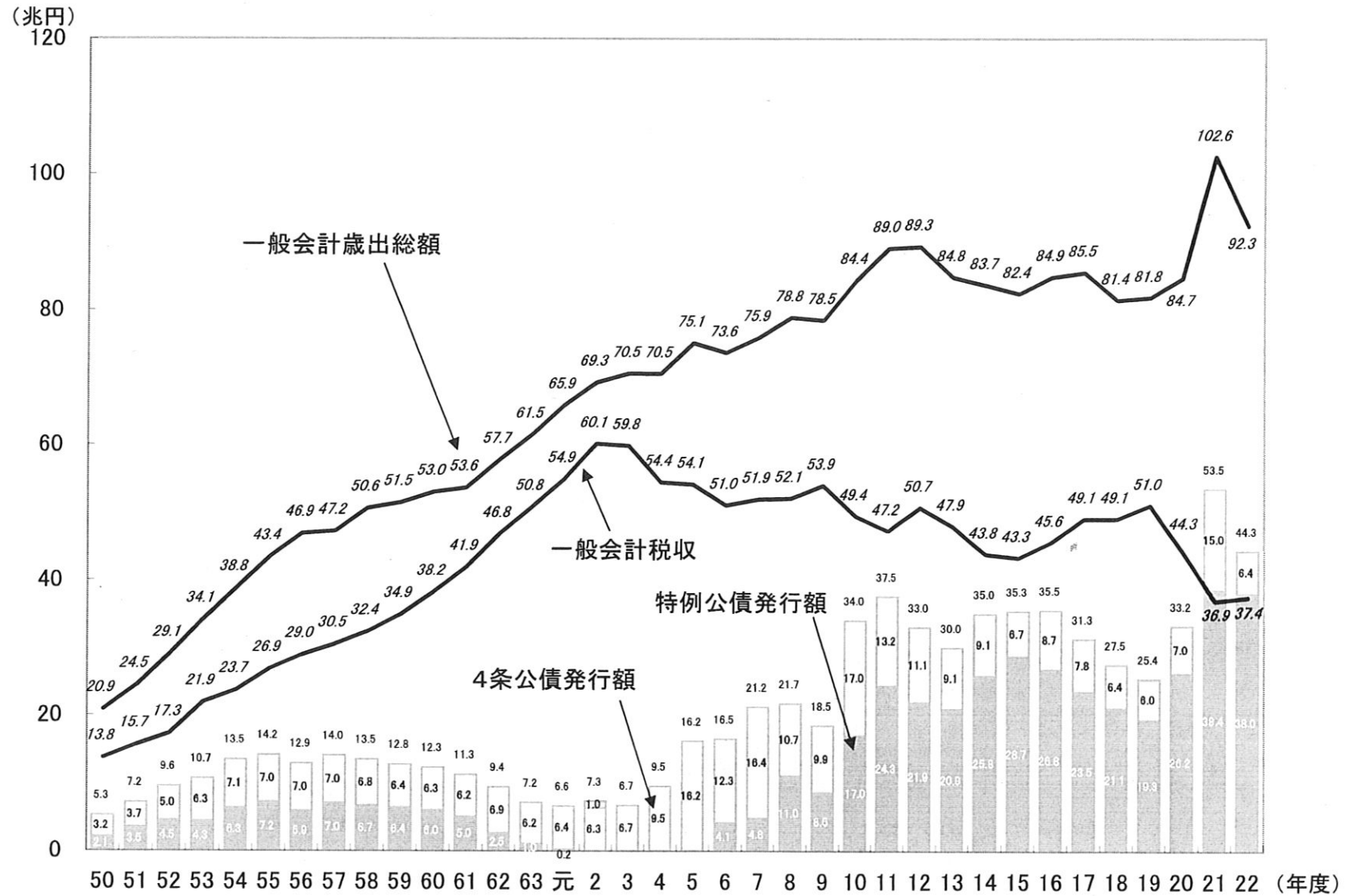
## ◆債務の状況

(単位:兆円)

区 分	平成20年度末(実績)	平成21年度末(第二次補正後予算)	平成22年度末(当初予算)
公債残高(普通国債残高)	546程度	600程度	637程度
対 GDP 比	110%	127%	134%
国及び地方の長期債務残高	770程度	825程度	862程度
対 GDP 比	156%	174%	181%

(注5) GDPは、平成20年度は実績値、21年度は実績見込み、22年度は政府見通しによる。

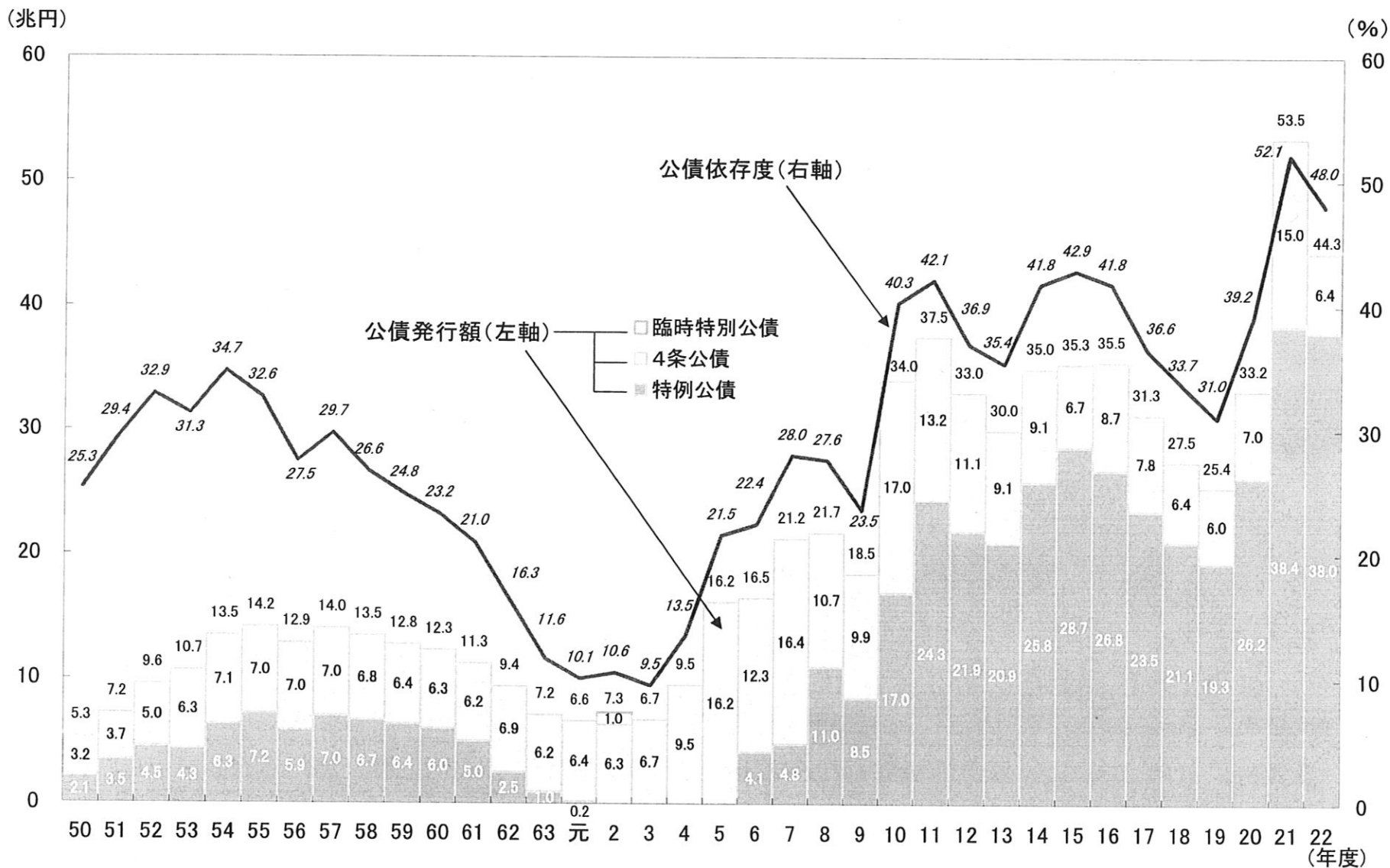
## (2) 一般会計税収、歳出総額及び公債発行額の推移



(注1) 平成20年度までは決算、21年度は第2次補正後予算、22年度は政府案による。

(注2) 平成2年度は、湾岸地域における平和回復活動を支援するための財源を調達するための臨時特別公債を約1.0兆円発行。

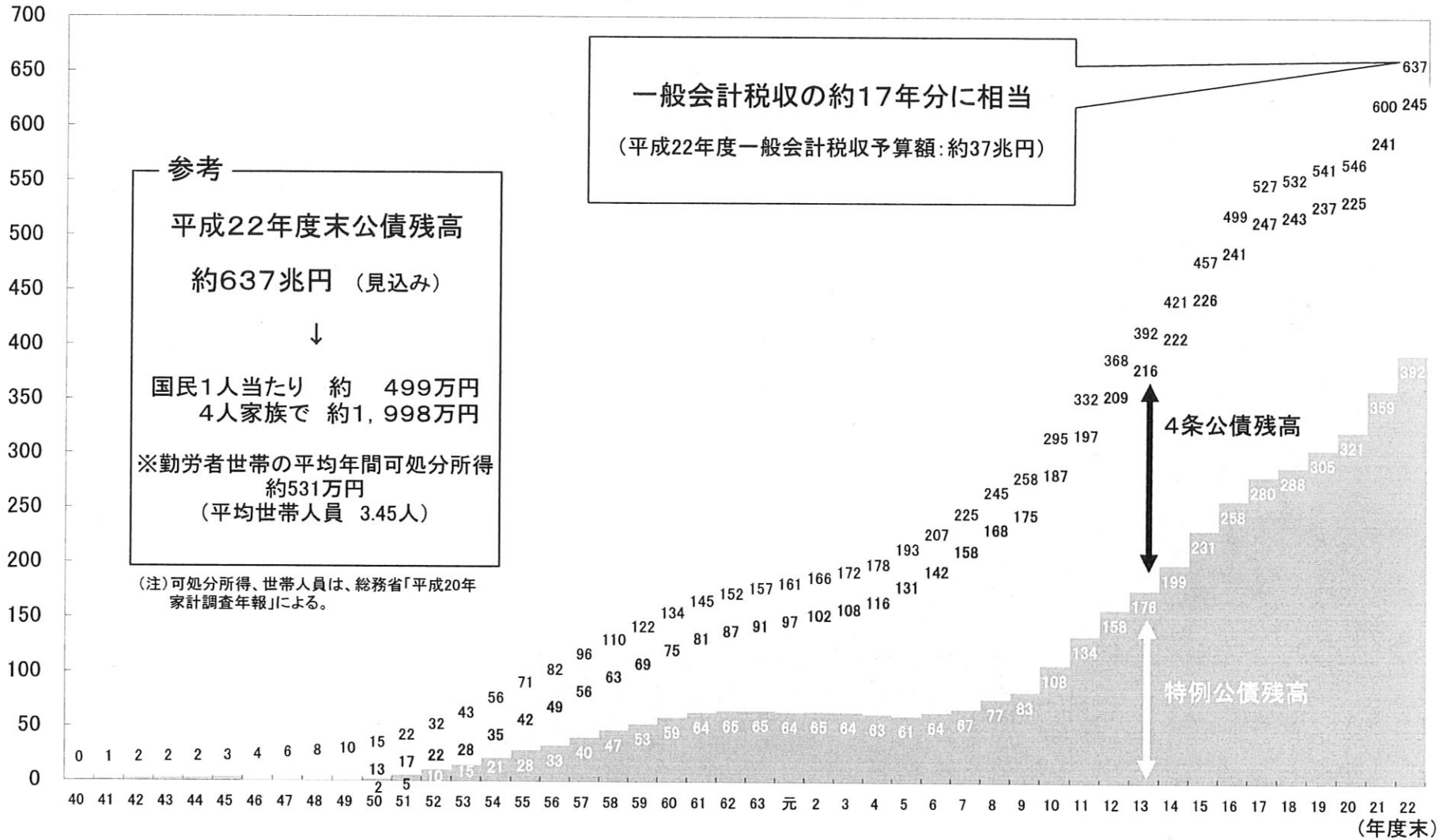
### (3) 公債発行額、公債依存度の推移



(注) 平成20年度までは決算、21年度は第2次補正後予算、22年度は政府案による。

# (4) 公債残高の累増

(兆円)



(注1) 公債残高は各年度の3月末現在額。ただし、平成21年度末は第2次補正後、22年度末は当初の見込み。  
 (注2) 特例公債残高は、国鉄長期債務、国有林野累積債務等の一般会計承継による借換国債を含む。  
 (注3) 平成21、22年度末の翌年度借換のための前倒償限度額を除いた見込額はそれぞれ、588兆円程度、625兆円程度。

## (5) 国及び地方の長期債務残高

(単位:兆円)

	平成8年度末 (1996年度末) ＜実績＞	平成13年度末 (2001年度末) ＜実績＞	平成20年度末 (2008年度末) ＜実績＞	平成21年度末 (2009年度末) ＜2次補正後予算＞	平成22年度末 (2010年度末) ＜当初予算＞
国	310程度	485程度	573程度 (568程度)	627程度 (615程度)	663程度 (651程度)
普通国債残高	245程度	392程度	546程度 (541程度)	600程度 (588程度)	637程度 (625程度)
対GDP比	48%	79%	110% (109%)	127% (124%)	134% (132%)
地方	139程度	188程度	197程度	198程度	200程度
対GDP比	27%	38%	40%	42%	42%
国・地方合計	449程度	673程度	770程度 (765程度)	825程度 (813程度)	862程度 (850程度)
対GDP比	88%	136%	156% (155%)	174% (172%)	181% (179%)

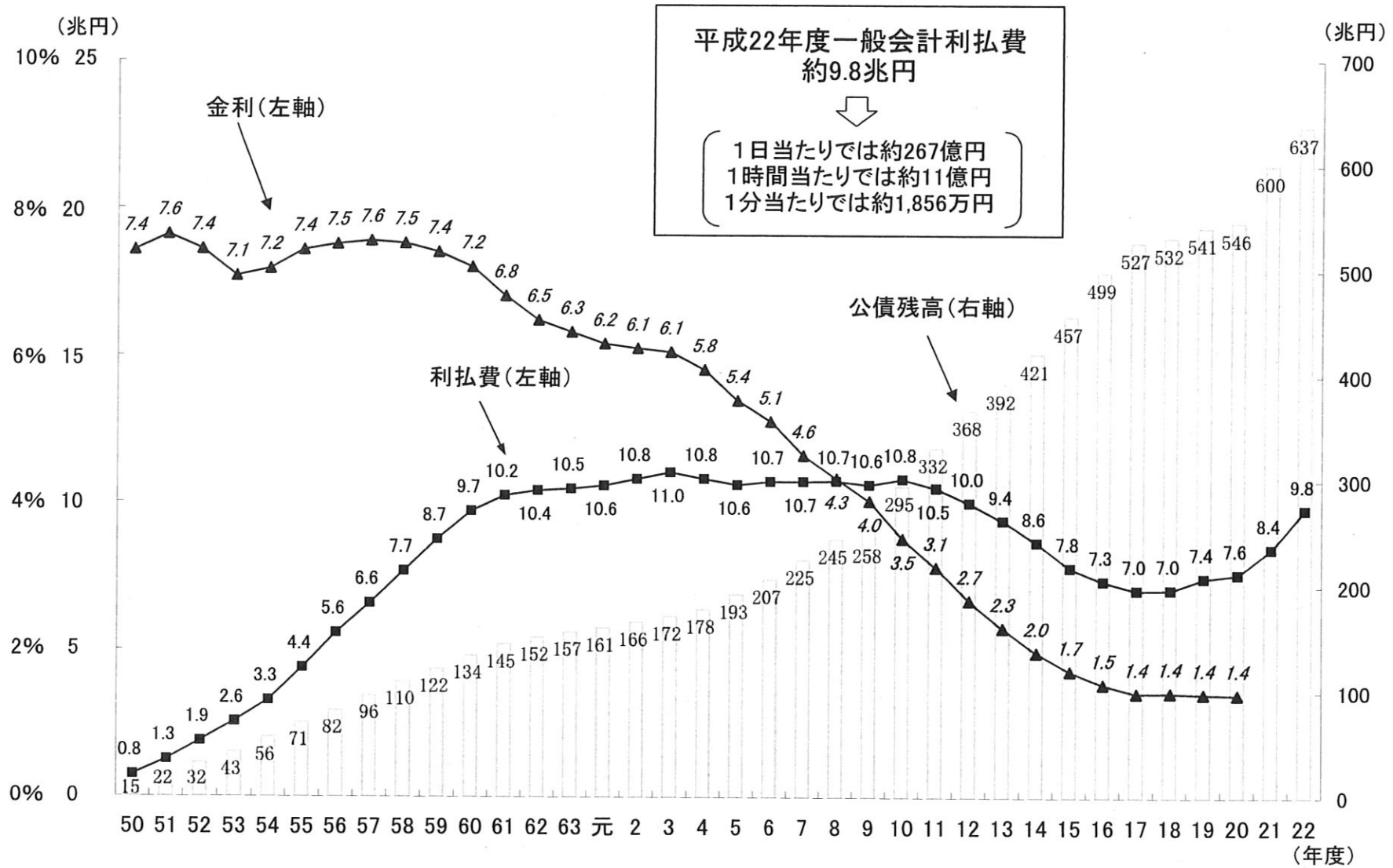
(注1) GDPは、平成20年度までは実績値、21年度は実績見込み、22年度は政府見通しによる。

(注2) 平成20年度末の( )内の値は翌年度借換のための前倒債発行額を除いた計数。平成21年度末及び22年度末の( )内の値は、翌年度借換のための前倒債限度額を除いた計数。

(注3) 交付税及び譲与税配付金特別会計の借入金については、その償還の負担分に応じて、国と地方に分割して計上している。なお、平成19年度初をもってそれまでの国負担分借入金残高の全額を一般会計に承継したため、平成19年度末以降の同特会の借入金残高は全額地方負担分(34兆円程度)である。

(注4) このほか、平成22年度末の財政投融资特別会計国債残高は130兆円程度。

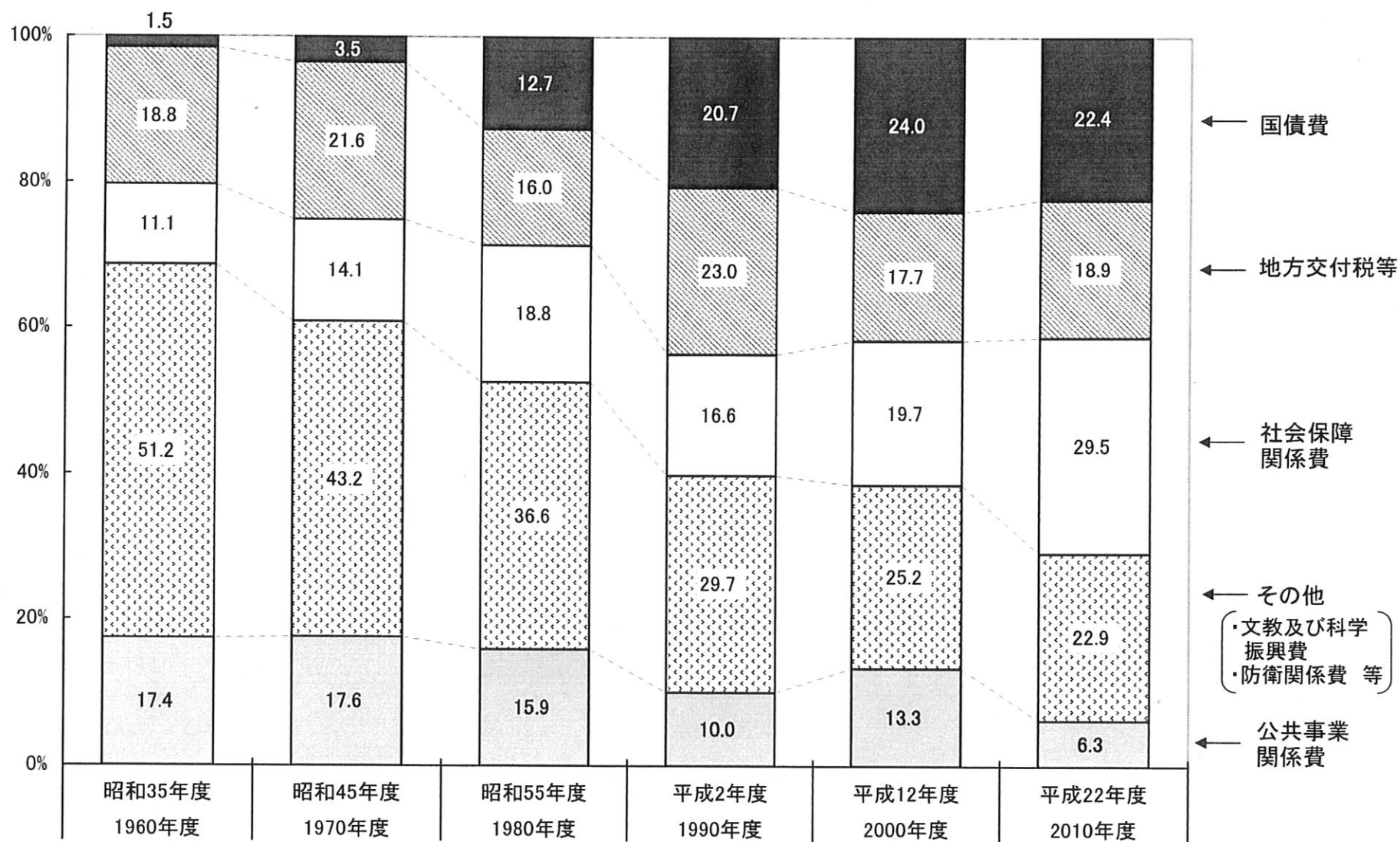
## (6) 利払費と金利の推移



(注1) 利払費は、平成20年度までは決算、21年度は第2次補正後予算、22年度は政府案による。  
 (注2) 公債残高は各年度3月末現在高。ただし、平成21年度末は第2次補正後、22年度末は当初の見込み。



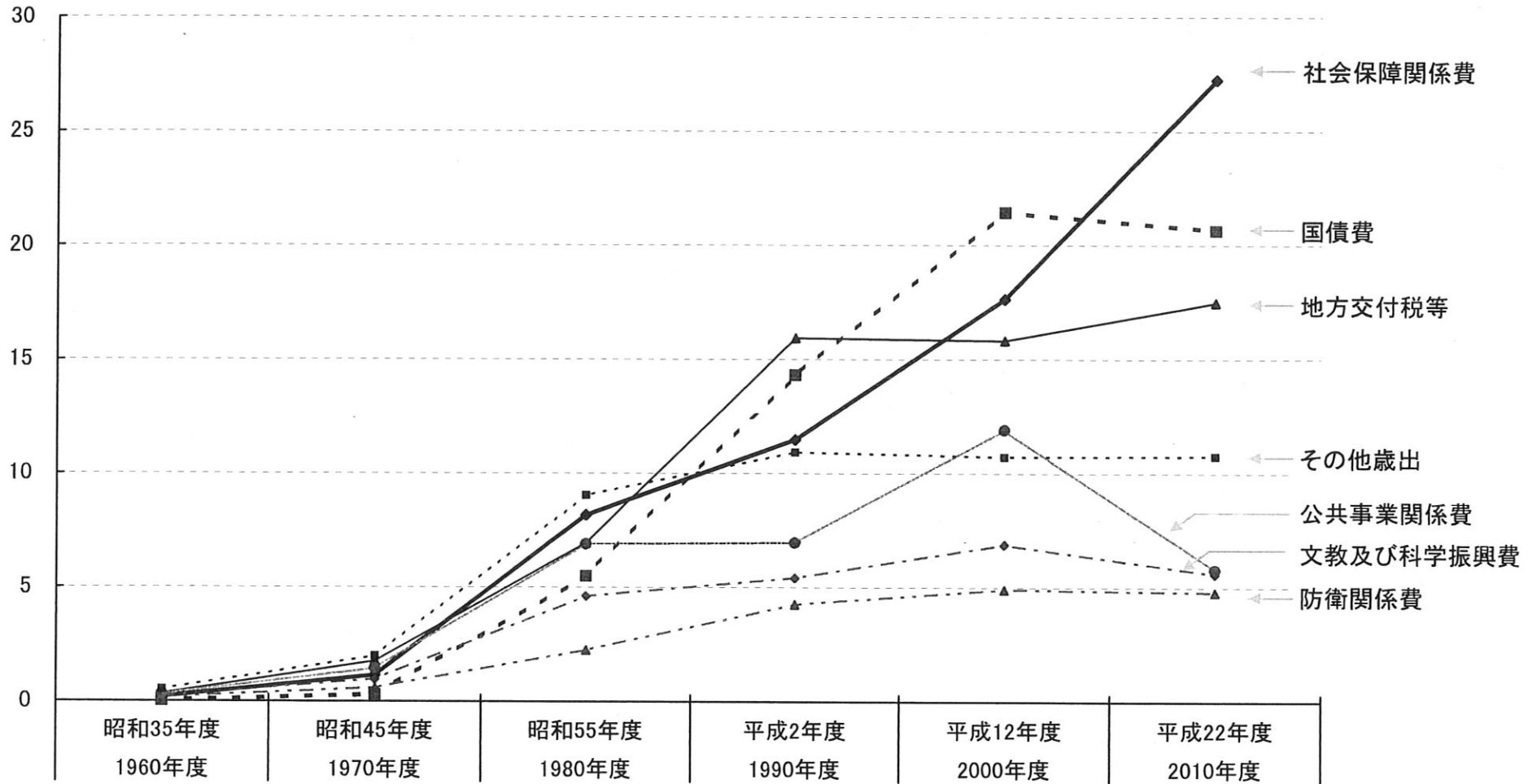
## (7) 一般会計歳出に占める主要経費の割合の推移



(注) 平成12年度までは決算、22年度は政府案による。

## (8) 一般会計の主要経費別歳出額の推移

(兆円)



(注)平成12年度までは決算、22年度は政府案による。

## (9) 一般会計歳入の推移

(単位:億円、%)

年度	一般会計 歳入	税収	その他収入	公債発行額	公債依存度		
					4条公債	特例公債	公債依存度
55	425,888	264,110	19,078	142,700	67,850	74,850	33.5
56	467,881	322,840	22,341	122,700	67,850	54,850	26.2
57	496,808	366,240	26,168	104,400	65,160	39,240	21.0
58	503,796	323,150	47,196	133,450	63,650	69,800	26.5
59	506,272	345,960	33,512	126,800	62,250	64,550	25.0
60	524,996	385,500	22,696	116,800	59,500	57,300	22.2
61	540,886	405,600	25,826	109,460	57,000	52,460	20.2
62	541,010	411,940	24,060	105,010	55,200	49,810	19.4
63	566,997	450,900	27,687	88,410	56,900	31,510	15.6
元	604,142	510,100	22,932	71,110	57,800	13,310	11.8
2	662,368	580,040	26,396	55,932	55,932	-	8.4
3	703,474	617,720	32,324	53,430	53,430	-	7.6
4	722,180	625,040	24,340	72,800	72,800	-	10.1
5	723,548	613,030	29,218	81,300	81,300	-	11.2
6	730,817	536,650	57,737	136,430	105,092	31,338	18.7
7	709,871	537,310	46,581	125,980	97,469	28,511	17.7
8	751,049	513,450	27,309	210,290	90,310	119,980	28.0
9	773,900	578,020	28,810	167,070	92,370	74,700	21.6
10	776,692	585,220	35,902	155,570	84,270	71,300	20.0
11	818,601	471,190	36,911	310,500	93,400	217,100	37.9
12	849,871	486,590	37,181	326,100	91,500	234,600	38.4
13	826,524	507,270	36,074	283,180	87,600	195,580	34.3
14	812,300	468,160	44,140	300,000	67,900	232,100	36.9
15	817,891	417,860	35,581	364,450	64,200	300,250	44.6
16	821,109	417,470	37,739	365,900	65,000	300,900	44.6
17	821,829	440,070	37,859	343,900	61,800	282,100	41.8
18	796,860	458,780	38,350	299,730	54,840	244,890	37.6
19	829,088	534,670	40,098	254,320	52,310	202,010	30.7
20	830,613	535,540	41,593	253,480	52,120	201,360	30.5
21	885,480	461,030	91,510	332,940	75,790	257,150	37.6
22	922,992	373,960	106,002	443,030	63,530	379,500	48.0

公債残高	公債残高 /GDP
705,098	28.4
822,734	31.1
964,822	34.9
1,096,947	38.0
1,216,936	39.5
1,344,314	40.7
1,451,267	42.4
1,518,093	41.9
1,567,803	40.4
1,609,100	38.7
1,663,379	36.8
1,716,473	36.2
1,783,681	36.9
1,925,393	39.9
2,066,046	42.2
2,251,847	45.2
2,446,581	48.1
2,579,875	50.2
2,952,491	58.7
3,316,687	66.4
3,675,547	72.9
3,924,341	79.5
4,210,991	86.0
4,569,736	92.6
4,990,137	100.1
5,269,279	104.7
5,317,015	104.1
5,414,584	105.0
5,459,356	110.5
6,003,594	126.9
6,369,840	134.0

(注1) 計数は当初予算ベース(平成22年度は政府案ベース)。

(注2) GDPは、平成20年度までは実績値、21年度は実績見込み、22年度は政府見通しによる。

(注3) 公債残高は各年度の3月末現在額。ただし、平成21年度は第2次補正後、22年度は当初の見込み。

## (10) 一般会計歳出の推移

(単位:億円、%)

年度	一般会計歳出			国債費			地方交付税等			一般歳出			国債費	一般会計歳出
	伸額	伸率		伸額	伸率		伸額	伸率		伸額	伸率		/一般会計歳出	/GDP
55	425,888	39,887	10.3	53,104	12,321	30.2	65,452	12,570	23.8	307,332	14,996	5.1	12.5	17.5
56	467,881	41,993	9.9	66,542	13,438	25.3	80,835	15,383	23.5	320,504	13,171	4.3	14.2	17.7
57	496,808	28,927	6.2	78,299	11,757	17.7	92,309	11,474	14.2	326,200	5,696	1.8	15.8	17.1
58	503,796	6,988	1.4	81,925	3,625	4.6	73,151	▲ 19,158	▲ 20.8	326,195	▲ 5	▲ 0.0	16.3	17.5
59	506,272	2,476	0.5	91,551	9,626	11.7	88,864	15,713	21.5	325,857	▲ 338	▲ 0.1	18.1	16.7
60	524,996	18,724	3.7	102,242	10,691	11.7	96,901	8,037	9.0	325,854	▲ 3	▲ 0.0	19.5	16.0
61	540,886	15,890	3.0	113,195	10,954	10.7	101,850	4,949	5.1	325,842	▲ 12	▲ 0.0	20.9	15.7
62	541,010	124	0.0	113,335	140	0.1	101,841	▲ 8	▲ 0.0	325,834	▲ 8	▲ 0.0	20.9	15.9
63	566,997	25,987	4.8	115,120	1,785	1.6	109,056	7,215	7.1	329,821	3,987	1.2	20.3	15.9
元	604,142	37,145	6.6	116,649	1,529	1.3	133,688	24,632	22.6	340,805	10,984	3.3	19.3	15.8
2	662,368	58,226	9.6	142,886	26,237	22.5	152,751	19,063	14.3	353,731	12,926	3.8	21.6	15.3
3	703,474	41,106	6.2	160,360	17,474	12.2	159,749	6,998	4.6	370,365	16,634	4.7	22.8	14.9
4	722,180	18,706	2.7	164,473	4,113	2.6	157,719	▲ 2,030	▲ 1.3	386,988	16,623	4.5	22.8	14.6
5	723,548	1,368	0.2	154,423	▲ 10,050	▲ 6.1	156,174	▲ 1,545	▲ 1.0	399,168	12,180	3.1	21.3	15.6
6	730,817	7,268	1.0	143,602	▲ 10,821	▲ 7.0	127,578	▲ 28,596	▲ 18.3	408,548	9,380	2.3	19.6	15.0
7	709,871	▲ 20,945	▲ 2.9	132,213	▲ 11,389	▲ 7.9	132,154	4,576	3.6	421,417	12,869	3.1	18.6	15.3
8	751,049	41,178	5.8	163,752	31,539	23.9	136,038	3,884	2.9	431,409	9,992	2.4	21.8	15.5
9	773,900	22,851	3.0	168,023	4,271	2.6	154,810	18,771	13.8	438,067	6,658	1.5	21.7	15.3
10	776,692	2,792	0.4	172,628	4,605	2.7	158,702	3,892	2.5	445,362	7,295	1.7	22.2	16.8
11	818,601	41,909	5.4	198,319	25,691	14.9	135,230	▲ 23,472	▲ 14.8	468,878	23,516	5.3	24.2	17.8
12	849,871	31,269	3.8	219,653	21,334	10.8	149,304	14,074	10.4	480,914	12,036	2.6	25.8	17.7
13	826,524	▲ 23,347	▲ 2.7	171,705	▲ 47,948	▲ 21.8	168,230	18,926	12.7	486,589	5,675	1.2	20.8	17.2
14	812,300	▲ 14,224	▲ 1.7	166,712	▲ 4,993	▲ 2.9	170,116	1,886	1.1	475,472	▲ 11,117	▲ 2.3	20.5	17.1
15	817,891	5,591	0.7	167,981	1,269	0.8	173,988	3,872	2.3	475,922	450	0.1	20.5	16.7
16	821,109	3,218	0.4	175,686	7,705	4.6	164,935	▲ 9,053	▲ 5.2	476,320	398	0.1	21.4	17.0
17	821,829	720	0.1	184,422	8,736	5.0	160,889	▲ 4,046	▲ 2.5	472,829	▲ 3,491	▲ 0.7	22.4	17.0
18	796,860	▲ 24,969	▲ 3.0	187,616	3,194	1.7	145,584	▲ 15,305	▲ 9.5	463,660	▲ 9,169	▲ 1.9	23.5	15.9
19	829,088	32,228	4.0	209,988	22,372	11.9	149,316	3,732	2.6	469,784	6,124	1.3	25.3	15.9
20	830,613	1,525	0.2	201,632	▲ 8,356	▲ 4.0	156,136	6,820	4.6	472,845	3,061	0.7	24.3	17.1
21	885,480	54,867	6.6	202,437	805	0.4	165,733	9,597	6.1	517,310	44,465	9.4	22.9	21.7
22	922,992	37,512	4.2	206,491	4,054	2.0	174,777	9,044	5.5	534,542	17,232	3.3	22.4	19.4

(注1) 計数は当初予算ベース(平成22年度は政府案ベース)。

(注2) GDPは、平成20年度までは実績値、21年度は実績見込み、22年度は政府見通しによる。

(注3) GDP比の一般会計歳出については決算ベース。ただし、平成21年度は第2次補正後予算、22年度は政府案による。

(注4) 平成11年度以降の地方交付税等は地方特例交付金を含む。

# (参考1) 財政収支の国際比較 (対GDP比)

暦年	1995	1996	1997	1998	1999	2000	2001	2002
日本	▲ 6.7	▲ 6.9	▲ 5.8	▲ 7.2	▲ 8.5	▲ 8.2	▲ 6.5	▲ 7.9
米国	▲ 4.1	▲ 3.2	▲ 1.9	▲ 0.9	▲ 0.7	▲ 0.1	▲ 2.2	▲ 5.5
英国	▲ 5.8	▲ 4.2	▲ 2.2	▲ 0.1	0.9	3.7	0.6	▲ 2.0
ドイツ	▲ 9.7	▲ 3.3	▲ 2.6	▲ 2.2	▲ 1.5	1.3	▲ 2.8	▲ 3.6
フランス	▲ 5.5	▲ 4.0	▲ 3.3	▲ 2.6	▲ 1.8	▲ 1.5	▲ 1.6	▲ 3.2
イタリア	▲ 7.4	▲ 7.0	▲ 2.7	▲ 3.1	▲ 1.8	▲ 0.9	▲ 3.1	▲ 3.0
カナダ	▲ 5.3	▲ 2.8	0.2	0.1	1.6	2.9	0.7	▲ 0.1

暦年	2003	2004	2005	2006	2007	2008	2009	2010
日本	▲ 8.0	▲ 6.6	▲ 5.2	▲ 3.5	▲ 3.0	▲ 4.0	▲ 8.3	▲ 8.0
米国	▲ 6.3	▲ 5.8	▲ 4.6	▲ 3.6	▲ 4.2	▲ 7.7	▲ 12.2	▲ 11.6
英国	▲ 3.7	▲ 3.6	▲ 3.3	▲ 2.7	▲ 2.7	▲ 5.3	▲ 12.6	▲ 13.3
ドイツ	▲ 4.0	▲ 3.8	▲ 3.3	▲ 1.6	0.2	0.0	▲ 3.2	▲ 5.3
フランス	▲ 4.1	▲ 3.6	▲ 3.0	▲ 2.3	▲ 2.7	▲ 3.4	▲ 8.2	▲ 8.6
イタリア	▲ 3.5	▲ 3.6	▲ 4.4	▲ 3.3	▲ 1.5	▲ 2.7	▲ 5.5	▲ 5.4
カナダ	▲ 0.1	0.9	1.5	1.6	1.6	0.1	▲ 4.8	▲ 5.2

(出典) OECD "Economic Outlook 86" (2009年12月)

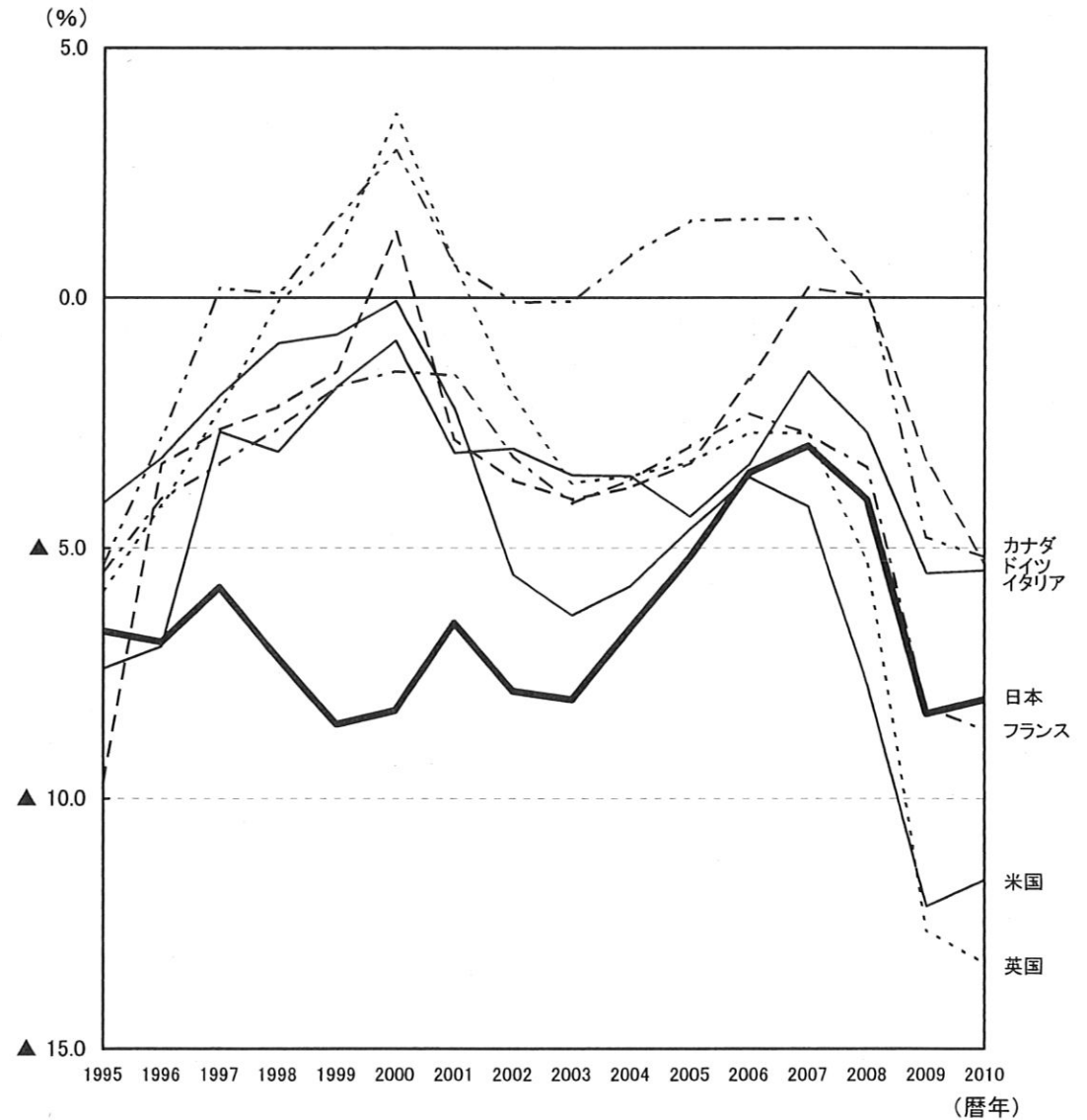
※ 数値は一般政府ベース、ただし、日本及び米国は社会保障基金を除いた値。  
仮にこれを含めれば、以下のとおり。

暦年	1995	1996	1997	1998	1999	2000	2001	2002
日本	▲ 4.7	▲ 5.1	▲ 4.0	▲ 5.8	▲ 7.4	▲ 7.6	▲ 6.3	▲ 8.0
米国	▲ 3.3	▲ 2.3	▲ 0.9	0.3	0.7	1.5	▲ 0.6	▲ 4.0

暦年	2003	2004	2005	2006	2007	2008	2009	2010
日本	▲ 7.9	▲ 6.2	▲ 4.8	▲ 3.4	▲ 3.1	▲ 4.4	▲ 9.1	▲ 9.1
米国	▲ 5.0	▲ 4.4	▲ 3.3	▲ 2.2	▲ 2.8	▲ 6.5	▲ 11.2	▲ 10.7

(注1) 本資料はOECD "Economic Outlook 86"による2009年12月時点のデータを用いており、2010年度予算(政府案)の内容を反映しているものではない。

(注2) 日本の財政収支については、単年度限りの特殊要因を除いた数値。



## (参考2) 債務残高の国際比較 (対GDP比)

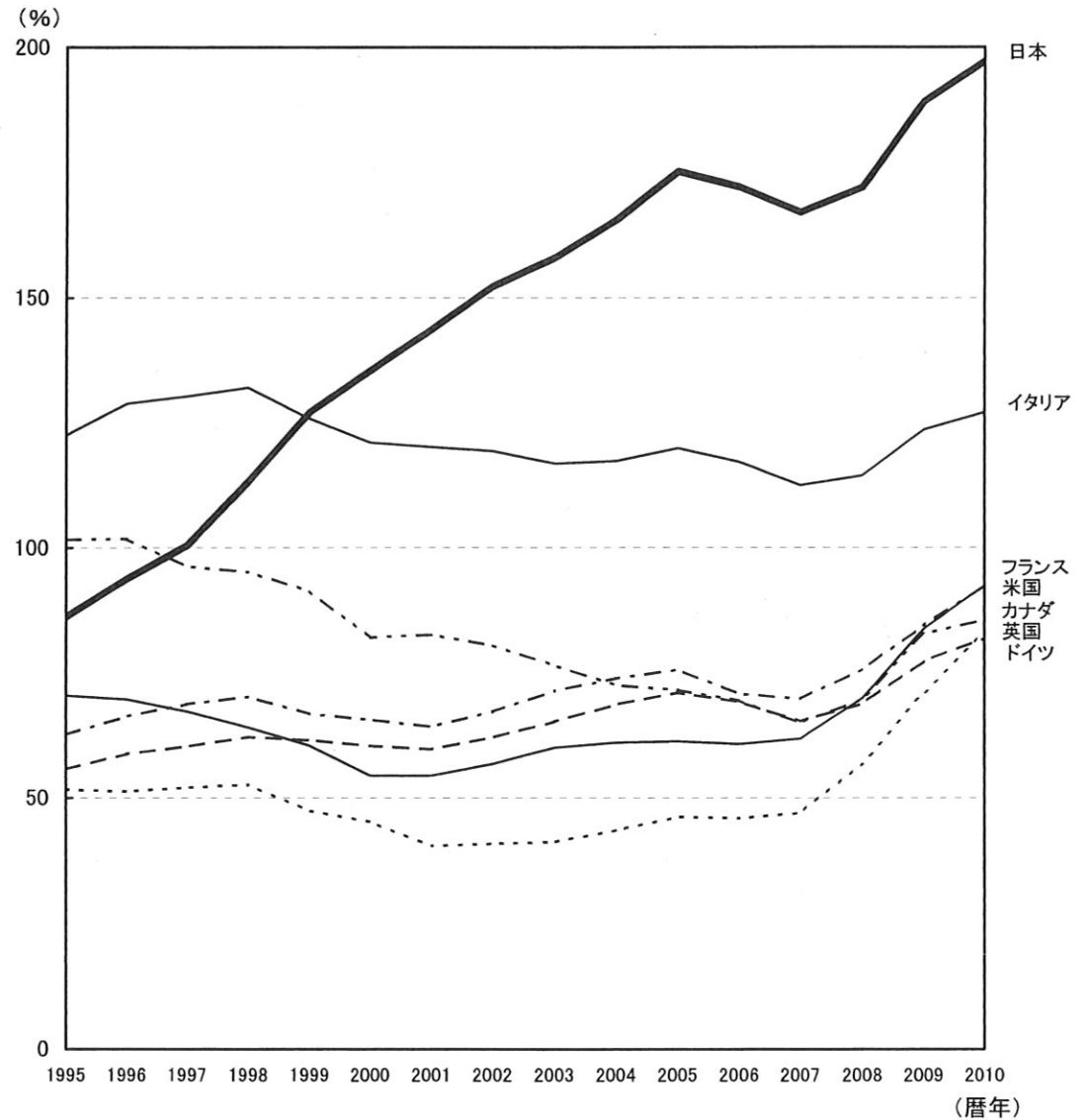
暦年	1995	1996	1997	1998	1999	2000	2001	2002
日本	86.2	93.8	100.5	113.2	127.0	135.4	143.7	152.3
米国	70.6	69.8	67.3	64.1	60.4	54.4	54.4	56.7
英国	51.6	51.2	52.0	52.5	47.4	45.1	40.4	40.8
ドイツ	55.7	58.8	60.3	62.2	61.5	60.4	59.7	62.1
フランス	62.7	66.3	68.8	70.3	66.8	65.6	64.3	67.3
イタリア	122.5	128.9	130.3	132.0	125.8	121.0	120.2	119.4
カナダ	101.6	101.7	96.3	95.2	91.4	82.1	82.7	80.6

暦年	2003	2004	2005	2006	2007	2008	2009	2010
日本	158.0	165.5	175.3	172.1	167.1	172.1	189.3	197.2
米国	60.1	61.1	61.3	60.8	61.8	70.0	83.9	92.4
英国	41.2	43.5	46.1	45.9	46.9	56.8	71.0	83.1
ドイツ	65.3	68.7	71.1	69.2	65.3	68.8	77.4	82.0
フランス	71.4	73.9	75.7	70.9	69.9	75.7	84.5	92.5
イタリア	116.8	117.3	119.9	117.1	112.5	114.4	123.6	127.0
カナダ	76.6	72.6	71.6	69.5	65.0	69.7	82.8	85.7

(出典) OECD "Economic Outlook 86" (2009年12月)

※ 数値は一般政府ベース。

(注) 本資料はOECD "Economic Outlook 86"による2009年12月時点のデータを用いており、2010年度予算(政府案)の内容を反映しているものではない。



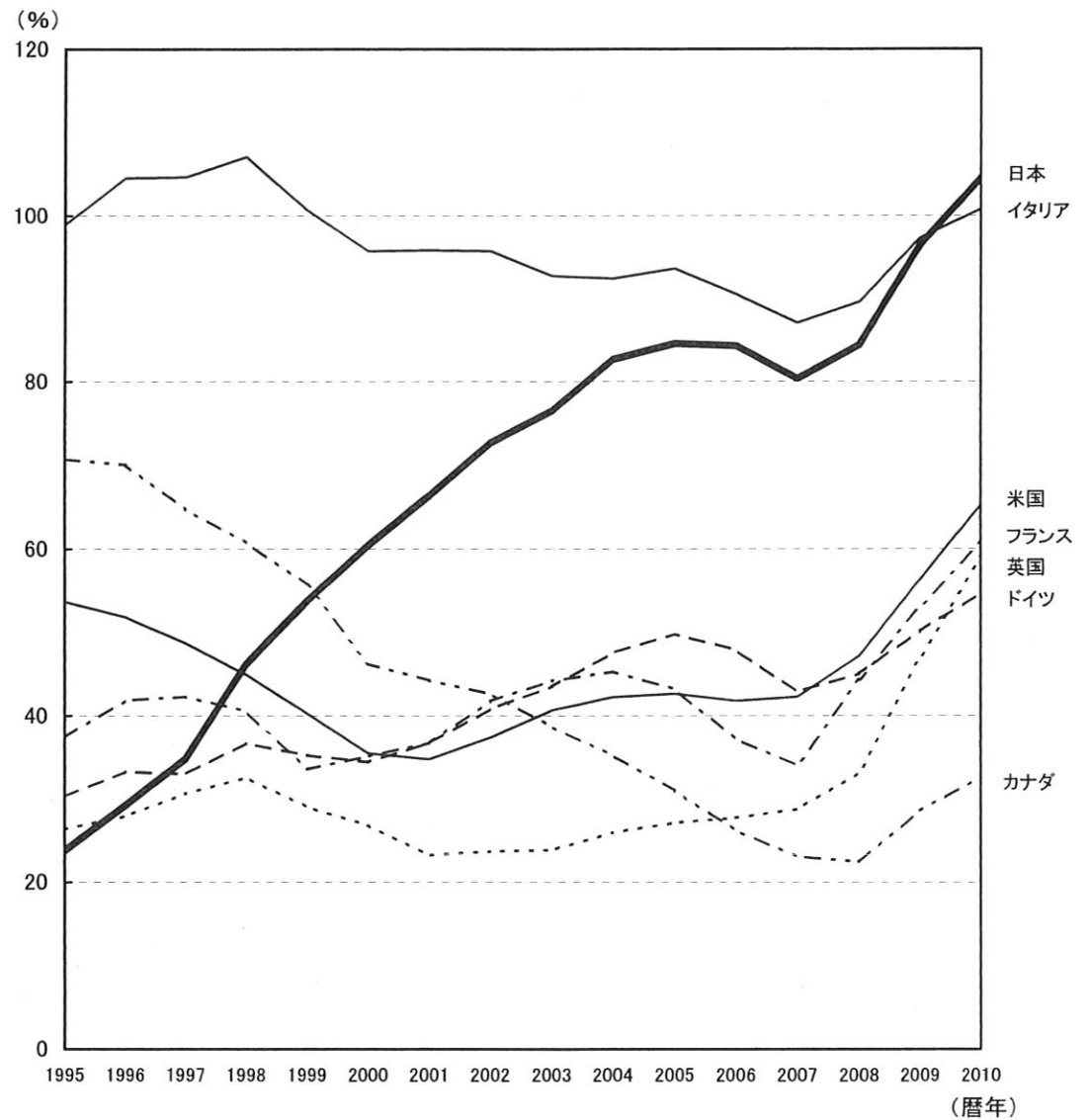
### (参考3) 純債務残高の国際比較 (対GDP比)

暦年	1995	1996	1997	1998	1999	2000	2001	2002
日本	23.8	29.2	34.8	46.2	53.8	60.4	66.3	72.6
米国	53.7	51.8	48.8	45.0	40.3	35.5	34.8	37.4
英国	26.3	27.9	30.6	32.6	29.0	26.8	23.2	23.7
ドイツ	30.3	33.2	33.0	36.7	35.2	34.4	36.7	40.8
フランス	37.5	41.8	42.3	40.6	33.5	35.1	36.7	41.8
イタリア	99.0	104.5	104.7	107.1	100.7	95.7	95.8	95.7
カナダ	70.7	70.0	64.7	60.8	55.8	46.2	44.3	42.6

暦年	2003	2004	2005	2006	2007	2008	2009	2010
日本	76.5	82.7	84.6	84.3	80.4	84.4	96.5	104.6
米国	40.7	42.3	42.7	41.8	42.3	47.2	56.4	65.2
英国	23.9	25.9	27.1	27.7	28.8	33.1	46.9	59.0
ドイツ	43.5	47.5	49.8	47.9	42.9	45.0	50.2	54.7
フランス	44.2	45.3	43.2	37.2	34.0	44.3	53.1	60.7
イタリア	92.7	92.5	93.7	90.6	87.1	89.6	97.4	100.8
カナダ	38.7	35.2	31.0	26.2	23.1	22.4	28.6	32.6

(出典) OECD "Economic Outlook 86" (2009年12月)

※ 数値は一般政府ベース。



(注) 本資料はOECD "Economic Outlook 86"による2009年12月時点のデータを用いており、2010年度予算(政府案)の内容を反映しているものではない。



※ 各資料については、計数整理の結果、異動を生ずることがある。